
LIEBER PATIENT!

Sie fühlen sich nicht wohl, leiden nach vielen Mahlzeiten unter Verdauungsproblemen?

Wussten Sie, dass der Körper mit der Zeit die Fähigkeit verliert, bestimmte Nahrungsmittel aufzuschließen und zu verdauen? Die Substanzen bleiben dann im Darm und lösen eine Vielzahl von Reaktionen aus.

Hier handelt es sich nicht um Allergien, da das Immunsystem nicht beteiligt ist.

Nicht abgebauter Milchzucker wird osmotisch aktiv und zieht große Mengen Wasser in den Darm. Nicht abgebautes Histamin beschleunigt den Herzschlag und treibt Ihnen die Röte ins Gesicht.



Rotwein wird mit Hilfe von Hefen hergestellt und enthält oft große Mengen von Histamin.

Funktionelle Magen-Darm-Beschwerden Reizdarm

Genetischer Nachweis der Laktoseintoleranz

Histaminintoleranz

Wir beraten Sie gern!

LABOR DRES. HAUSS

Kieler Str. 71
24340 Eckernförde
www.hauss.de

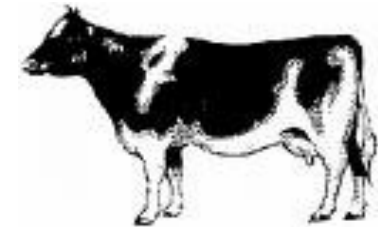
Telefon: 0 43 51 - 71 26 81 u. 82
Fax: 0 43 51 - 71 26 83
E-Mail: Laborinfo@t-online.de

Intoleranzen

LABOR DRES. HAUSS
KIELER STR. 71
24340 ECKERNFÖRDE

Laktoseintoleranz

Histaminintoleranz



Tel.: 0 4351 - 71 26 81

www.hauss.de

Das Labor Dres. Hauss bietet Ihnen die Möglichkeit zwei häufig vorkommende Intoleranzen nachzuweisen.

Laktoseintoleranz

Weltweit haben mehr als 3/4 aller erwachsenen Menschen die Fähigkeit verloren, Milchzucker (Laktose) zu verdauen. In Deutschland sind mehr als 15 Millionen Menschen davor betroffen.

Nach dem Verzehr milchzuckerhaltiger Lebensmittel treten früher oder später Symptome wie Durchfall, Blähungen oder Bauchschmerzen auf. Doch nicht nur der Verdauungstrakt ist betroffen. Hautprobleme oder Depressionen können die Folge sein.

Ein einfacher Wangenabstrich genügt, um die Störung genetisch nachzuweisen.

Der Test kostet **69,95 €**.



Profitieren Sie von unserer langjährigen Erfahrung im Rahmen der Darmdiagnostik.

Histaminintoleranz

Sie haben Symptome wie ein Allergiker, aber der Arzt kann nichts finden? Vielleicht leiden Sie an einer Histaminintoleranz.

Histamin ist der Botenstoff, der bei Allergikern, aber auch bei vielen anderen Vorgängen freigesetzt wird.

Histamin befindet sich aber auch in vielen Lebensmitteln. Unser Körper hat daher ein Enzym (Diaminoxidase) im Darm, um diese Substanz schnell abzubauen. Fehlt dieses Enzym oder ist nicht genügend davon vorhanden, spricht man von einer Histaminintoleranz.

Vertragen Sie keinen

- Rotwein
- Sekt
- Salami
- Räucherfisch
- Sauerkraut ?

Dann haben Sie möglicherweise eine Histaminintoleranz.

Eine einfache Blutprobe (Serum oder Vollblut) genügt, um Gewissheit zu haben.

Der Test kostet **27,98 €**.

Beachten Sie auch unser Angebot im Rahmen der Stuhldiagnostik:

- IgG₄-Nahrungsmittelscreening zum Nachweis der häufigsten Intoleranzen aus dem Serum.
- Darmfloraanalyse (Komplettstatus) Nachweis von Störungen der Darmflora /Pilzbesiedelung
- Alpha-1-Antitrypsin, sIgA Marker zur erhöhten Durchlässigkeit der Schleimhaut, Immunsystem des Darmes
- EPX (Eosinophiles Protein X) ist erhöht bei Nahrungsmittelallergien vom Soforttyp.
- IgE-Nahrungsmittelscreening zum Nachweis der häufigsten Allergien aus dem Serum.

**Fordern Sie das Versandmaterial
kostenlos bei uns an!**

LABOR DRES. HAUSS

Kieler Str. 71
24340 Eckernförde
www.hauss.de

Telefon: 0 43 51 - 71 26 81 u. 82
Fax: 0 43 51 - 71 26 83
E-Mail: Laborinfo@t-online.de